

Fiche d'activités



Durée totale: +/- 1h30

À combiner avec nos autres activités "Math'oh musée".



Niveau d'enseignement: 6e primaire

OBJECTIFS ET ATTENTES DE L'ACTIVITÉ:

- Revoir les notions principales de mesures de masse.
- Exploiter des mesures de masse dans un autre contexte que celui de la classe.

MATÉRIEL NÉCESSAIRE :

- abaques
- ardoises (au dos des abaques)

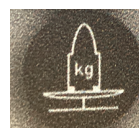
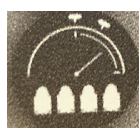
COMPÉTENCES TRAVAILLÉES:

- Comparer** des grandeurs de même nature et concevoir la grandeur comme une propriété de l'objet, la reconnaître et la nommer.
- Établir** des relations dans un système pour donner du sens à la lecture et à l'écriture d'une mesure.
- Faire** des estimations en utilisant des étalons familiaux et conventionnels.

ACTIVITÉS :

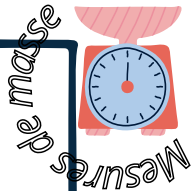
1. Les canons (*section 1914-1918*)

a. Devant chaque canon se trouve un panneau d'informations. Quel logo nous informe de la masse du canon?



Inviter les élèves, répartis en petits groupes, à observer les différents panneaux d'informations situés devant chaque canon.

Matériel utile: ardoises, abaques



b. Voici quelques canons: **le M1904 - le M1912 - le M1917 - le M1878.**

- Classe ces canons du plus lourd au plus léger (ordre décroissant).

_____ > _____ > _____ > _____

- Exprime la masse du canon le plus léger en tonnes. _____ T



Laisser les élèves en petits groupes. Les inviter à repérer les canons et à utiliser l'abaque et l'ardoise afin de résoudre l'exercice.

Ce colis se trouve dans la section 1919-1945, à l'étage supérieur. Il se trouve dans une vitrine qui est située au milieu du parcours, devant la verrière.

2. Le colis humanitaire



Observe le colis de la Croix Rouge qui se trouve dans la vitrine S'y trouve la masse du colis.

- En quelle unité s'exprime-t-elle?

CU.FT

LBS.

U.S.A.

- Sachant qu'une livre est égale à 0,454 grammes, quelle est la masse du colis en kg? _____ kg



Inviter les élèves à utiliser les abaques et les ardoises afin de réaliser l'exercice.

Matériel utile: ardoises, abaques

3. Le rationnement alimentaire

Ce tableau de rationnement se trouve à l'étage inférieur de la section 1919-1945. Il se situe en début de parcours, dans la deuxième pièce.



Observe le tableau du rationnement alimentaire en 1943.

- Quel est l'aliment dont on peut obtenir la plus grande quantité par jour? _____

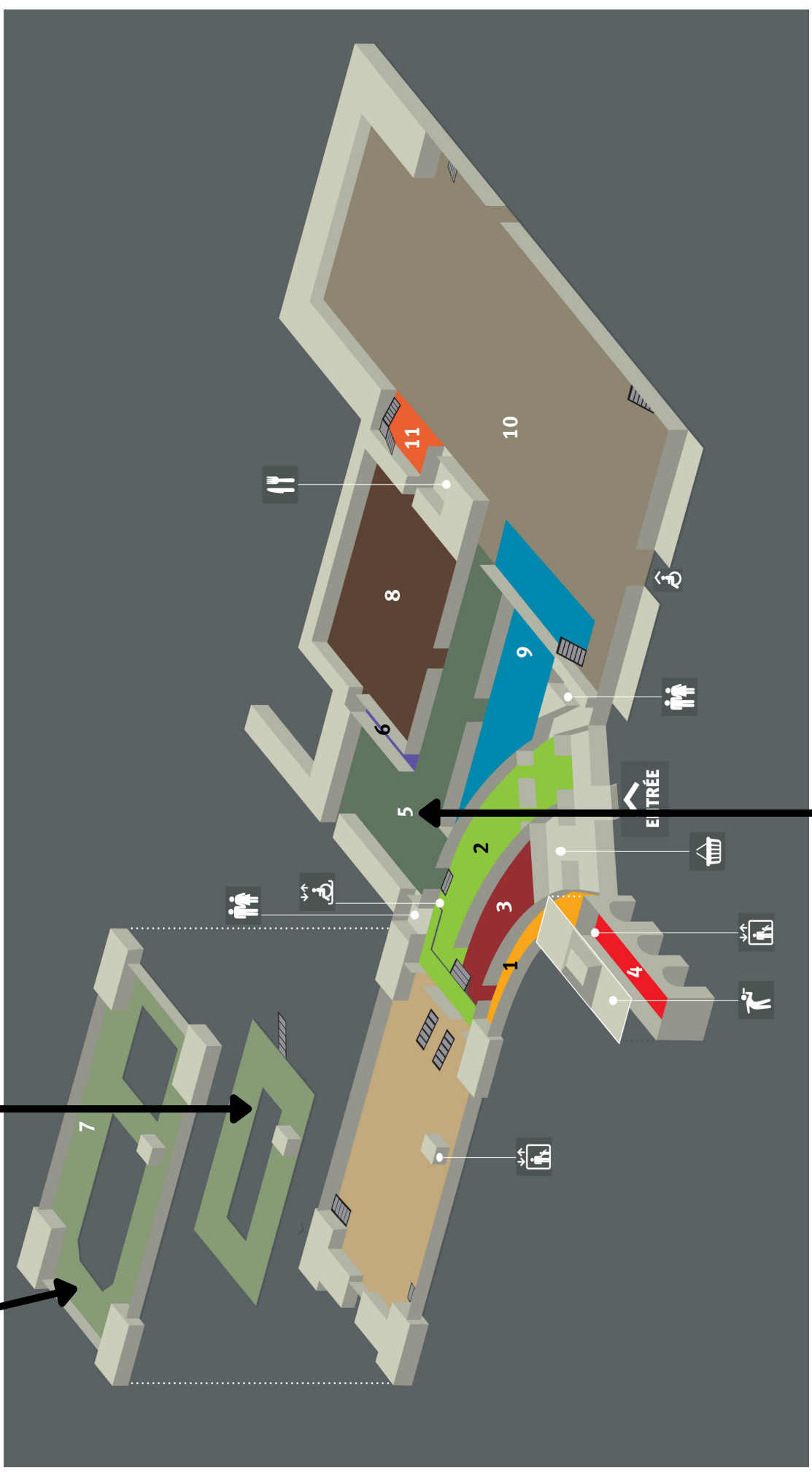
- Quelle est la masse totale que peut obtenir une personne par jour en rationnement? Exprime le résultat en kg. _____ kg



Inviter les élèves à observer et utiliser les informations se trouvant sur le tableau de rationnement

Activité 2

Activité 3



Activité 1